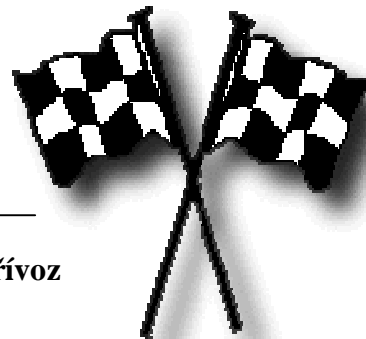




Dobře Utajená Pípa 2003



2. Etapa
32 km

Start: ČK2 – Kamenný Přívoz
Cíl: ČK3 - Bystřice

Čas na etapu: 75 min.

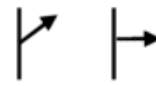
Vložené itineráře:

Po prvním odbočení v etapě:

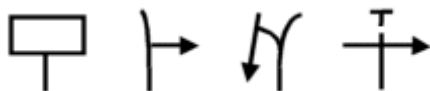
na první asfaltové křižovatce



a dále v neznačené obci



Po průjezdu bodem F:



První obec mapového úseku:

cca 80 m za druhou autobusovou zastávkou projedte těsně podél hasičské zbrojnice a koloniálu.

Při výjezdu z parkoviště zachováte směr příjezdu do ČK. Držte se bez odbočení na širokém asfaltu, nejezděte ani na Novou Ves, ani na Lešany, na další křižovatce za vrcholem stoupání (ve tvaru šikmého kříže na konci lesa) odbočte vlevo. Po slušném, ale trochu hrbatém asfaltu přijedete do neznačené obce, kde se zorientujete podle pahýlu stromu se zelenou turistickou značkou a pokračovat budete podle světlého auta na fotografii. Pak následuje šipkový itinerář, neuvedené křižovatky jeďte co nejvíce rovně, nebo po hlavním tahu.



0,00	0,30	1,00	3,55
		použij tajenku křižovky	
6,1	6,55	8,55	3,8
5,5	5,25	5,1	4,8

A zde jsou pro vás opět otázky, tentokrát z míst, kudy byste měli projíždět. Správné odpovědi (každá otázka má jen jednu) zakřížkujte ve výkazu vždy ve sloupci s označením otázky.


T1: Významné firmy, které mají v současnosti sídlo v Týnci nad Sázavou jsou:

- a) Jawa Moto a ZPS
b) Metaz a Jawa Moto
c) Bednotechna, Metaz, Yakomoto
d) Dřevoplech, Technobedna a Jawa Moto

T2: Velmi známý mládežnický klub v Týnci nad Sázavou je:

- a) Klub malých debujérů
b) Klub mladých rabiátů
c) Klub malých barbiárů
d) Klub malých debrujárů

Podle následující mapky projedte nejkratší cestou po mapových komunikacích body v pořadí **E, F, G**, tak, že **G** opustíte na světovou stranu, ze které přijedete do **F**. Otáčení v bodech je nepřípustné. Pokud jste správně projeli předchozí „šipkáč“, tak po něm následující křižovatka je právě náš bod **E**.

 V první obci mapového úseku najdete (máte zakresleno i v mapě) po levé ruce „Hostinec u Žabů“ – tam vyšlete žíznivého konzumenta s výkazem pro razítko.

Testové otázky:

Odpovědi nikde neopisujete, jde o takové logicko-znalostní, které musíte tahat z vlastní hlavy.

T3: Zhruba 2 km od zámku Konopiště se nachází poutní kostelík ze 13.stol:

- a) Kožlí
- b) Vatěkov
- c) Chvojen
- d) Žabovřesky

T4: Zhruba 3 km od zámku Konopiště stojí zřícenina gotického hradu Kožlí, kterou si do svého deníčku díky své romantické poloze zakreslil i takový umělec, jako byl K.H. Mácha. Tento hrad je díky své architektonické dispozici nazýván:

- a) dvoupalácovým
- b) dvoubranným
- c) dvoupohlavním
- d) dvouhradým

T5: Které slovo chybí v řadě: Kráva – slepice – vepř – vejce – žebírko - ?

- a) řízek b) mléko
- c) peří d) kožešina

A pro zpestření tu máme ještě pár motoristických otázek:

T6: Královskou motoristickou disciplínou zůstává Formule 1. I v této kategorii se Česká republika dočkala svého zástupce. Vzpomenete si, s jakým vozem absolvoval tři závody F-1 v roce 2001 Tomáš Enge ?

- a) Jordan b) Minardi c) Sauber d) Prost

T7: V sezoně 2002 vyrovnal Němec Michael Schumacher jeden z nejstarších historických rekordů mistrovství světa F-1 ziskem pátého titulu mistra světa. Kdo byl jeho jediným dosavadním držitelem ?


- a) Jackie Stewart b) Niki Lauda c) Alain Prost d) Juan Manuel Fangio

T8: Magickou hranici rychlosti 1.000 km/h při úspěšném pokusu o rychlostní světový rekord automobilu překonal jako první Američan Gary Gabelich s raketovým automobilem Blue Flame v roce

- a) 1970 b) 1980 c) 1983 d) 1990




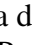
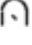

Za bodem **G** se dobře dívejte, musíte totiž najít objekt, který máte zde na fotografii. Historici si nemohli nechat dobový snímek jen pro sebe, proto uvádíme obě verze. Pro skutečné znalce je zde cenná informace - originál visí uvnitř !!!.

 Konzument si zde splní svou povinnou konzumaci, vy se pak vydejte ve směru ukazatele.



Závěr etapy je až bezelstně jednoduchý, už se můžete těšit na brzký oběd (...co asi bude dobrého...?).

Následující obec překonáte po hlavním tahu, a dále:

, na  do , za dalším  je bod **U**, při vjezdu na hlavní **P** (dejte ale POZOR, aby nic nejelo !!!), po hlavní až na STOP, zde **R** a jste v **ČK**.